

Uwagi:

Pomiar i opriacowanie wykonano zgodnie z normą PN-ISO 9896:1997 zgodnie ze Słanem taktycznym na dzień 10.06.2019 r. Ścianki działowe traktowane są jako nieładające się do demontażu, przez co nie są wliczane do powierzchni pomieszczeń.

Rodzaj pracy:

GEODEZYJNA INWENTARYZACJA
POWIERZCHNI UŻYTKOWEJ LOKALU

Inwestycja:

„TARGOWA/SKARYSZEWSKA”

Adres inwestycji:

Warszawa ul. Skaryszewska
dzielnica Praga - Południe
obręb 3-02-01
działka nr ew. 2/5

Polezanie obiektu:

LOKAL MIESZKALNY NR 12
4 kondygnacja - klatka A
Szkic usytuowania



Inwestor:



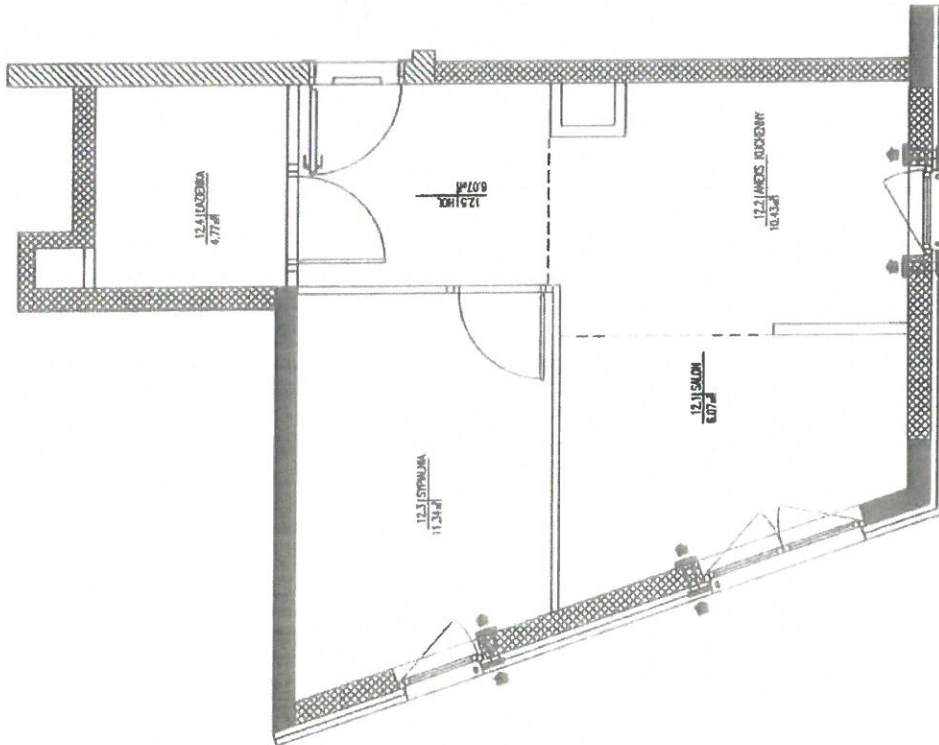
TBS Warszawa Południe sp. z o.o.
03-828 Warszawa
ul. Mińska 52/58

Wykonawca:



DWG Monitoring Sp. z O.O.
05-400 Otwock, ul. Matejki 8/4
tel. 22 779 46 66; 501 162 704
dwg.monitoring@gmail.com

ZESTAWIENIE POWIERZCHNI		Powierzchnia [m ²]
Nr	Nazwa pomieszczenia	
12.1	SALON	9,02
12.2	ANEKS KUCHENNY	10,43
12.3	SYPIALNIA	11,34
12.4	ŁAZIENKA	4,77
12.5	HOL	6,07
	RAZEM	41,63



Pomierzyl 10.06.2019 Jacek Noszczak

Sprawdzil