

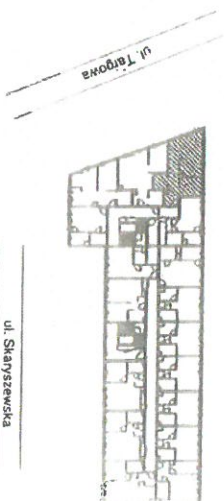
Uwagi:  
 Pomiar i opracowanie wykonano zgodnie z normą PN-ISO 9856:1997 zgodnie ze starnem faktycznym na dzień 10.06.2019 r.  
 Sianołki działowe traktowane są jako nienadające się do demontażu, przez co nie są wliczane do powierzchni pomieszczeń.

Rodzaj prac:  
**GEODEZYJNA INWENTARYZACJA  
 POWIERZCHNI UŻYTKOWEJ LOKALU**

Investycja:  
**„TARGOWASKARYSZEWSKA”**

Adres inwestycji:  
 Warszawa ul. Skaryszewska  
 działka nr ew. 2/5

Pojazdowo obiektu:  
**LOKAL MIESZKALNY nr 115**  
 4 kondygnacja - Klatka A  
 Szkielet usytuowania



Investor:

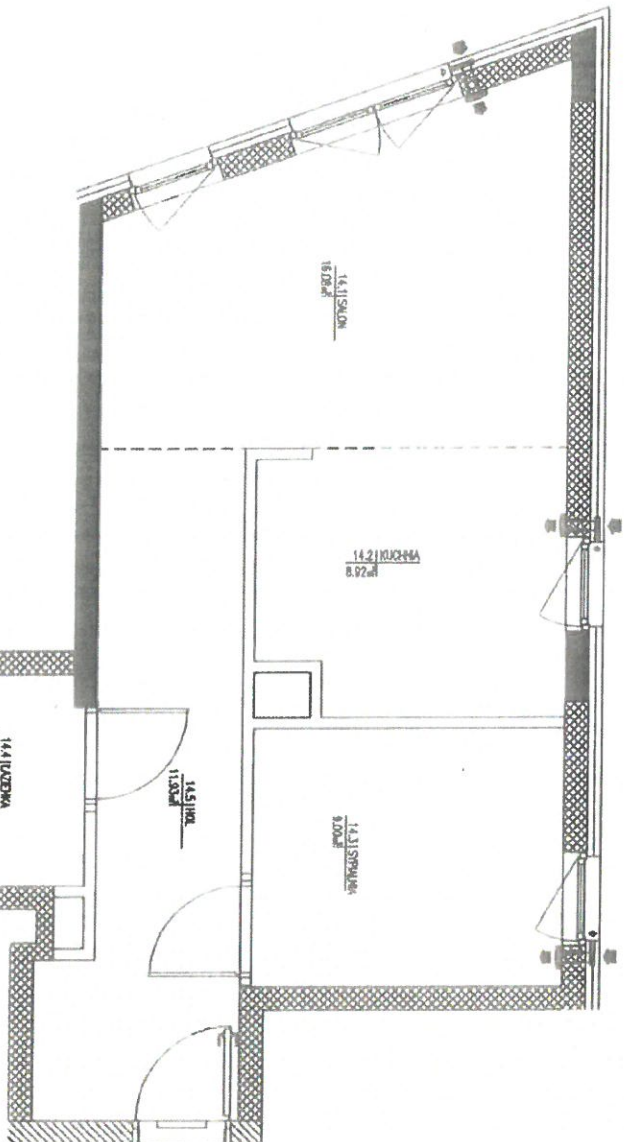
TBS Warszawa Południe sp. z o.o.  
 03-828 Warszawa  
 ul. Minska 52/58

Wykonawca:

DWG Monitoring Sp. z o.o.  
 05-400 Otwock, ul. Matejki 8/4  
 tel. 22 779 46 66; 501 162 704  
 dwg.monitoring@gmail.com

Pomierzyl: 10.06.2019 Jacek Noszczak

Sprawdzil:



**ZESTAWIENIE POWIERZCHNI**

Nr	Nazwa pomieszczenia	Powierzchnia [m <sup>2</sup> ]
14.1	SALON	16.08
14.2	KUCHNIA	8.92
14.3	SYPIALNIA	9.00
14.4	LAZIENKA	4.75
14.5	HOL	11.98
<b>RAZEM</b>		<b>50.68</b>