

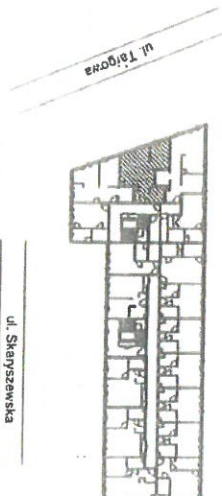
Uwagi:
 Pomiar i opracowanie wykonano zgodnie z normą PN-ISO 9836:1997 zgodnie ze stanem faktycznym na dzień 10.06.2019 r.
 Stanowi dokument traktowane są jako niepodlegające się do demontażu, przez co nie są wliczane do powierzchni pomieszczeń.

Rodzaj pracy:
**GEODEZYJNA INWENTARYZACJA
 POWIERZCHNI UŻYTKOWEJ LOKALU**

Inwestycja:
"TARGOWA/SKARYSZEWSKA"

Adres inwestycji:
 Warszawa ul. Skaryszewska
 dzielnica Praga - Południe
 obręb 3-02-01
 działka nr ew. 2/5

Położenie obiektu:
LOKAL MIESZKALNY NR 3
 2 kondygnacja - klatka A
 Szkielet usytuowania



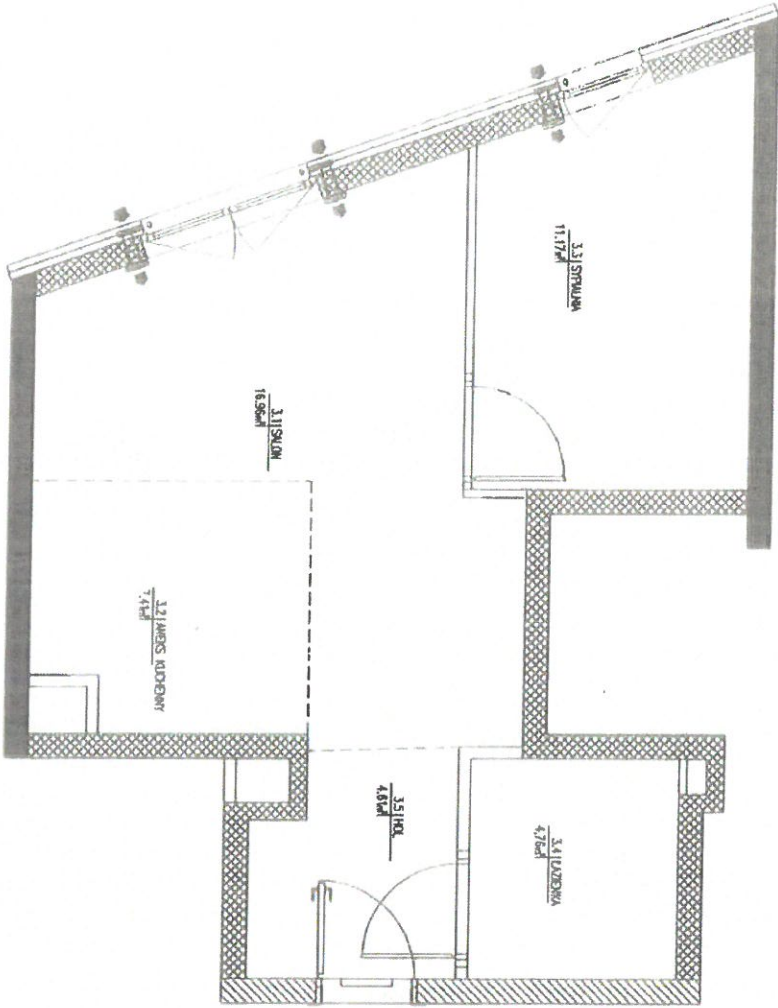
TBS Warszawa Południe sp. z o.o.
 03-828 Warszawa
 ul. Mińska 52/58

Wykonawca:
 DWG Monitoring Sp. z o.o.
 05-400 Otwock, ul. Matejki 8/4
 tel. 22 779 46 66; 501 162 704
 dwg.monitoring@gmail.com

Monitoring:
 10.06.2019 Jacek Noszczak

ZESTAWIENIE POWIERZCHNI

Nr	Nazwa pomieszczenia	Powierzchnia [m ²]
3.1	SALON	16,96
3.2	ANEKS KUCHENNY	7,41
3.3	SYPIALNIA	11,17
3.4	ŁAZIENKA	4,76
3.5	HOL	4,61
RAZEM		44,91



2019.06.10
 16:52:54