

Uwagi:
 Pomiar i opracowanie wykonano zgodnie z normą PN-ISO 9856:1997 zgodnie ze stanem faktycznym na dzień 10.06.2019 r.
 Słanki działowe traktowane są jako nieoddające się do demontażu, przez co nie są wliczane do powierzchni pomieszczeń.

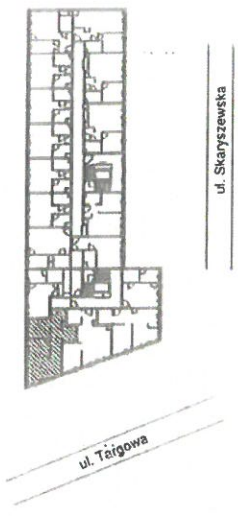
Rodzaj pracy:
**GEODEZYJNA INWENTARYZACJA
 POWIERZCHNI UŻYTKOWEJ LOKALU**

Investycja:
"TARGOWA/SKARYSZEWSKA"

Adres inwestycji:
 Warszawa ul. Skaryszewska
 dzielnica Praga - Południe
 obręb 3-02-01
 działka nr ew. 2/5

Polecenie obiektu:

LOKAL MIESZKALNY
 2 kondygnacja - klatka A
 Szkielet usytuowania



Investor:



TBS Warszawa Południe sp. z o.o.
 03-828 Warszawa
 ul. Mińska 52/58

Wykonawca:

MONITORING

DWG Monitoring Sp. z O.O.
 05-400 Otwock, ul. Matejki 8/4
 tel. 22 779 46 66; 501 162 704
 dwg.monitoring@gmail.com

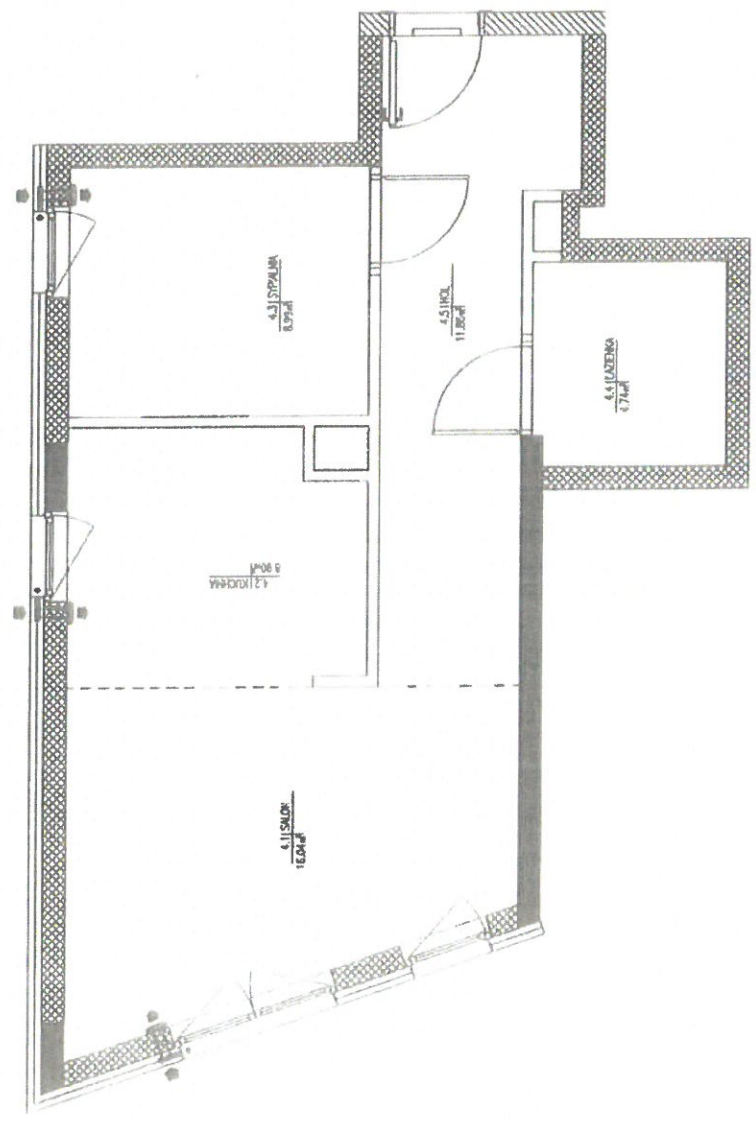
Pomierzyl

10.06.2019

Jacek Noszczak

Sprawdzil

[Handwritten signature]
 2019.06.10



ZESTAWIENIE POWIERZCHNI

Nr	Nazwa pomieszczenia	Powierzchnia [m²]
4.1	SALON	18.04
4.2	KUCHNIA	8.90
4.3	SYPIALNIA	8.99
4.4	ŁAZIENKA	4.74
4.5	HOL	11.86
	RAZEM	50.53