

**Uwagi:**

Pomiar i opracowanie wykonano zgodnie z normą PN-ISO 9836:1987 zgodnie ze stanem faktycznym na dzień 10.06.2019 r. Ścianki działowe traktowane są jako nieładujące się do demontażu, przez co nie są wliczane do powierzchni pomieszczeń.

**Rodzaj pracy:**

GEODEZYJNA INWENTARYZACJA  
POWIERZCHNI UŻYTKOWEJ LOKALU

**Inwestycja:**

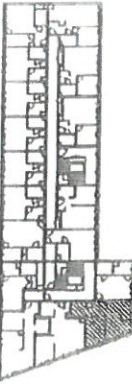
„TARGOWA/SKARYSZEWSKA”

**Adres inwestycji:**

Warszawa ul. Skaryszewska  
dzielnica Praga - Południe  
obręb 3-02-01  
działka nr ew. 2/5

**Poleżenie obiektu:**

LOKAL MIESZKALNY NR 2  
2 kondygnacja - klatka A  
Szkic usytuowania



ul. Targowa

ul. Skaryszewska

**Inwestor:**



TBS Warszawa Południe sp. z o.o.  
03-828 Warszawa  
ul. Mińska 52/58

**Wykonawca:**

DWG Monitoring Sp. Z O.O.  
05-400 Otwock, ul. Matejki 8/4  
tel. 22 779 46 66; 501 162 704  
dwg.monitoring@gmail.com

**ZESTAWIENIE POWIERZCHNI**

Nr	Nazwa pomieszczenia	Powierzchnia [m <sup>2</sup> ]
2.1	SALON	9,21
2.2	ANEKS KUCHENNY	10,41
2.3	SYPIALNIA	11,40
2.4	ŁAZIENKA	4,72
2.5	HOL	6,12
	RAZEM	41,86

