

Uwagi:

Pomiar i opracowanie wykonano zgodnie z normą PN-ISO 9836:1997 zgodnie ze stanem faktycznym na dzień 10.06.2019 r. Szcianki działowe traktowane są jako nienadające się do demontażu, przez co nie są wliczane do powierzchni pomieszczeń.

Rodzaj pracy:

GEODEZYJNA INWENTARYZACJA
POWIERZCHNI UŻYTKOWEJ LOKALU

Inwestycja:

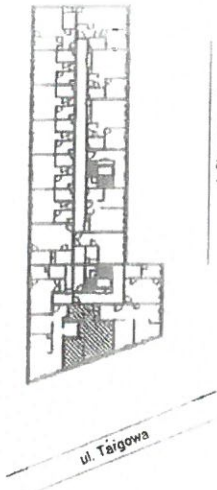
„TARGOWA/SKARYSZEWSKA”

Adres inwestycji:

Warszawa ul. Skaryszewska
dzielnica Praga - Południe
obrab 3-02-01
działka nr ew. 2/5

Położenie obiektu:

LOKAL MIESZKALNY
3 kondygnacja - klatka A
Szkic sytuowania



Inwestor:



TBS Warszawa Południe sp. z o.o.
03-828 Warszawa
ul. Minska 52/58

Wykonawca:

DWG Monitoring Sp. z O.O.
05-400 Otwock, ul. Matejki 8/4
tel. 22 779 46 66; 501 162 704
dwg.monitoring@gmail.com

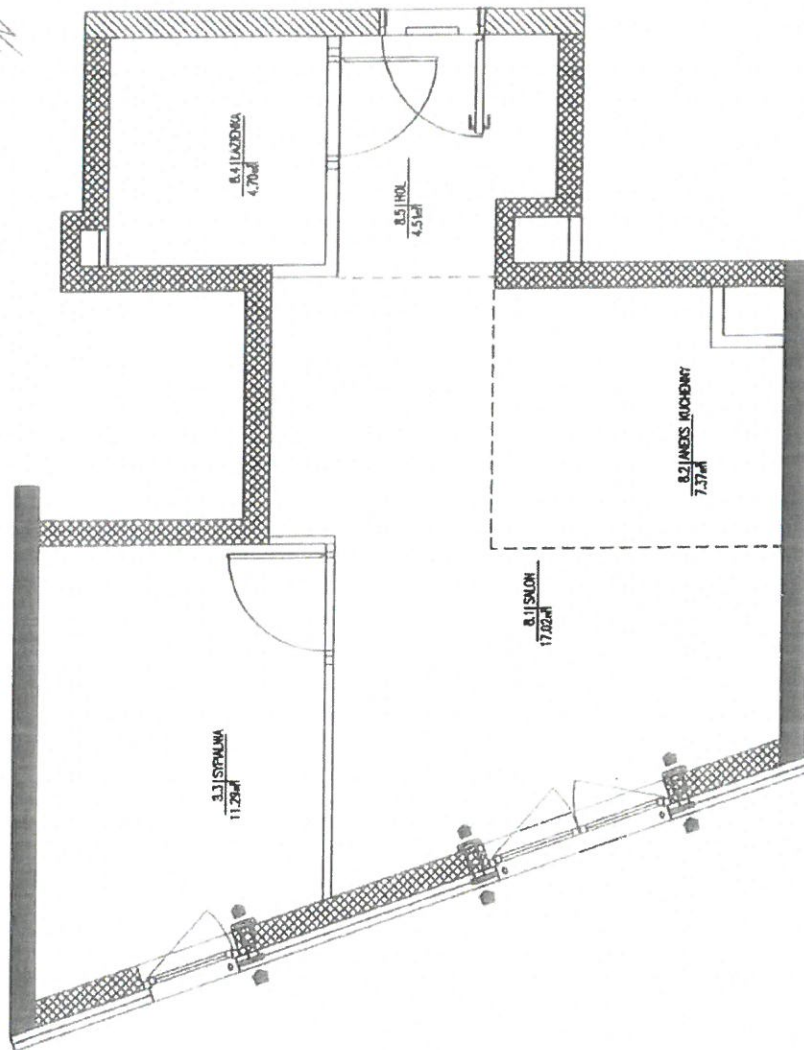
MONITORING

Pomierzyl

10.06.2019

Jacek Noszczak

Sprawdził



ZESTAWIENIE POWIERZCHNI

Nr	Nazwa pomieszczenia	Powierzchnia [m²]
8.1	SALON	17.02
8.2	ANEKS KUCHENNY	7.37
8.3	SYPIALNIA	11.29
8.4	ŁAZIENKA	4.70
8.5	HOL	4.51
	RAZEM	44.89